

den Unterschied  
entdecken...

**V**rogum®  
Classic

Fenster und Außentüren

# Vom Wald...

Beim Spaziergang im Wald tief einatmen, den Duft genießen, den Lichtschein der Sonne durch Geäst und Blätter der Bäume sehen - die Natur spüren.

## Das Material der Natur

Vom Wald erhalten wir das Holz, ein lebendes Material, das seit Jahrhunderten zu Recht das meist bevorzugte Baumaterial gewesen ist. Holz ist ein nachwachsender Rohstoff. Holz wird es immer geben.

## Das Beste für die Umwelt

Wenn Fenster und Außentüren aus Holz der tragfähigen Forstwirtschaft hergestellt werden, wählt man die beste Lösung für die Natur. Während des Wachstums eines Baumes werden mineralische Stoffe, Wasser und vor allem das die Umwelt belastende Kohlendioxid, CO<sub>2</sub>, unter dem Einfluss von Blattgrün zu Kohlenwasserstoffverbindungen umgebildet. Die Verwendung von Holz im Bauwesen in Verbindung mit einer kontinuierlichen Neu- und Ersatzbepflanzung ist ein wichtiger Beitrag zur Minimierung des Treibhauseffektes und zur Erhaltung einer gesunden Umwelt.

## Das Baumaterial der Zukunft

Holz ist funktionell, flexibel und wird leicht bearbeitet ohne großen Energieverbrauch. Holz kann ohne Umweltbelastungen entsorgt werden. Holz ist ein gesunder und vernünftiger Baustoff - auch für die künftigen Generationen.

## Fenster und Außentüren aus Holz

Mit Fenstern und Außentüren aus Holz holt man die Natur ins Haus - und erhält ein wunderbares Raumklima. Ein natürliches Produkt, das Jahr für Jahr hält.

# - zum Holz...



Holz bringt einfach Wärme, Gemütlichkeit und Stimmung in die Wohnung. Ein phantastisches Material mit vielen guten Eigenschaften - ideal sowohl für Fenster als auch für Außentüren.

*Vrøgum-Svarre* weiß, dass Holz sorgfältig ausgewählt werden muss. Denn nur so sichert man eine ausgesuchte Qualität und ein Produkt mit langer, problemloser Lebensdauer. Beim Aussuchen des Holzes muss man auch an die Umwelt und die künftigen Generationen denken - deshalb verwendet *Vrøgum-Svarre* ausschließlich Holz aus tragfähigen Wäldern.

## Kiefernholz

Nur die beste Qualität ist gut genug - so lautet das Kriterium, wenn *Vrøgum-Svarre* sich Kiefernholz aussucht.

Ausschließlich langsam wachsendes Kieferholz mit dichte Jahresringe und mit einem grossen Anteil von Kernholz. So erreicht man Stärke, Härte und eine sehr grosse Widerstandskraft. Im nordlichen Skandinavien, mit der lange Winter und der Kurze Sommer, gibt es optimale Bedingungen für die Auswahl dieser Qualität.

Das Kiefernholz wird sortiert, damit das fertige Produkt möglichst wenige Äste und ein schönes harmonisches Aussehen erhält.

Kiefernholz - ein seit Generationen hoch geschätztes Holz mit Individualismus und Charakter.

# - zu Vrøgum-Svarre Fenstern und Außentüren

Was *Vrøgum-Svarre* liefert, steht dem Haus - unabhängig vom Stil und Charakter. Überall wo neu gebaut wird, oder wo die schönen architektonischen Traditionen älterer Gebäude weitergeführt werden.

## Individuelle Lösungen

*Vrøgum-Svarre* produziert nach Auftrag Fenster und Außentüren in Größe, Form, Farbe und mit Zubehör nach Wunsch. Rund, oval, viereckig, schräg oder Elemente mit individuellen Maßen - fast alle Konstruktionen sind möglich.

## Hohe Qualität bedeutet lange Lebensdauer

*Vrøgum-Svarre* legt großen Wert auf eine hohe Qualität, sowohl im Holz, Design, Zubehör als auch in der Verarbeitung. Das Fenster oder die Außentür muss haltbar sein - deshalb schafft *Vrøgum-Svarre* den richtigen Ausgangspunkt für eine lange Lebensdauer durch eine umweltfreundliche Grund- und Oberflächenbehandlung. *Vrøgum-Svarre* leistet 5 Jahre Garantie auf alle Produkte.





# Handwerkstraditionen und Visionen



Es war einmal eine Bau- und Inventartischlerei, die im kleinen Dorf Vrøgum in Westjütland von Lars Peter Mølgaard gegründet wurde. Das war im Jahr 1957. Der Bedarf an gutem Handwerk, besonders an Fenstern und Türen, wurde größer - und das Unternehmen auch. Deshalb zog es 1972 in das nahe gelegene Oksbøl.

*Vrøgum-Svarre* ist als ein umweltbewusstes Unternehmen bekannt, das große Anstrengungen zur Erhaltung des Klimas im eigenen Betrieb als auch in der Umwelt unternimmt. Dazu gehören Investitionen in alternative Energieformen wie Windkraft, die Vermeidung von Umweltbelastungen, die Reduzierung des Energieverbrauchs sowie die Minimierung von Abfällen - kurzum, das Unternehmen auf der Tagesordnung,

was durch viele Veröffentlichungen u.a. in Zusammenarbeit mit der dänischen Umweltbehörde dokumentiert wird.

*Vrøgum-Svarre* legt auch großen Wert auf die Bewahrung alter Handwerks-traditionen und hat sie produktionsfreundlicher gemacht - ohne mit der Qualität der Details Kompromisse zu machen. Dadurch ist es möglich gewesen, die traditionellen Verarbeitungsmethoden in der Produktion mit moderner Technologie zu vereinen. Zukunftsorientierte Elektronik ist überall in das Unternehmen eingezogen, z.B. durch eine elektronische Handhabung des Prozesses vom Angebot bis zum fertigen Element.

Außer in Prospekten wie diesem präsentiert *Vrøgum-Svarre* sich selbstverständlich auch auf der Webseite [www.vrogum.dk](http://www.vrogum.dk). Blättern Sie einfach den Prospekt durch - er ist als Appetitmacher und zur Inspiration gedacht. Denn die Möglichkeiten sind vielseitig, wenn Fenster und Außentüren für den Bau oder die Renovierung ausgesucht werden sollen.

Mit freundlichen Grüßen  
*Vrøgum-Svarre A/S*



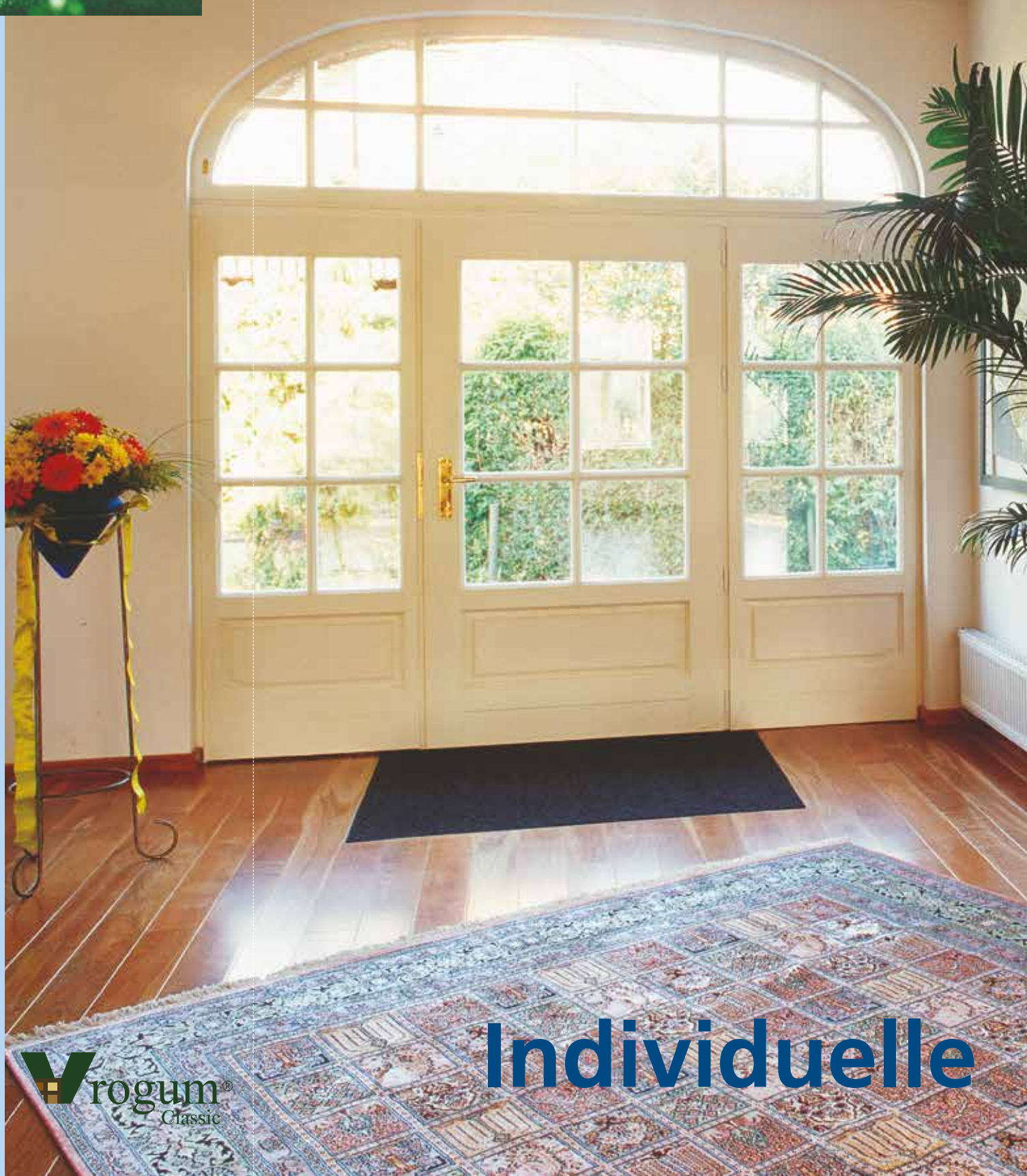
## Inhalt

Individuelle Renovierung . . . . .	Seite 4
Renovierung von größeren Häusern . . .	Seite 10
Holz- und Naturbau . . . . .	Seite 16
Bauen auf dem Lande . . . . .	Seite 22
Neubau . . . . .	Seite 28
Außentüren . . . . .	Seite 32
Falttüren . . . . .	Seite 36
Schiebefenster . . . . .	Seite 37
Vertriebspartner . . . . .	Seite 38





Wenn das Haus renoviert wird, soll es mit sorgsamer Hand und mit Rücksichtnahme auf die Architektur geschehen. *Vrøgum-Svarre* kennt sich mit schlanken Profilen aus, die zu den ursprünglichen Fenstern und Außentüren passen. Ein umfassendes Programm mit individuellen Profilen macht es möglich, das Haus zu renovieren, ohne den architektonischen Eindruck zu ändern. Auch das Licht und die Stimmung im Haus werden erhalten. *Vrøgum-Svarre* hat einfach die Lösung - wenn alles beim alten bleiben soll.



# Individuelle





# Renovierung



1



2

3







4



6



7



8



Der Einfluss vom Zahn der Zeit und von mehreren Generationen hinterlässt seine Spuren. Es wird einfach eine Herausforderung, Harmonie und Einheit herzustellen. Das erfordert ein flexibles Fenster- und Türen-programm.





9



10



11



12



13



15



14

Das Milieu kann traditionell, gemütlich, herrschaftlich oder klassisch sein. Gemeinsam besteht jedoch der Wunsch, die ursprüngliche, individuelle Eigenart zu bewahren.





Bei einer Renovierung darf die ursprüngliche Architektur der Fassade nicht geändert werden. Deshalb ist die Auswahl des Fensters von großer Bedeutung für den Gesamteindruck. Mit dem vielseitigen und flexiblen Programm von *Vrøgum-Svarre* findet man immer die richtige Lösung. *Vrøgum-Svarre* bietet schlanke Profile an - und ermöglicht so eine individuelle Anpassung bei jeder Renovierung.

# Renovierung von





größeren Häusern



16



17



18

Auch größere Häuser sollten mit sorgsamer Hand renoviert werden, um mit Stil altern zu können. Alle Details sollten deshalb genau beachtet und dem Gesamteindruck angepasst werden.

3129







20



4068



22



23

13





24



26



25



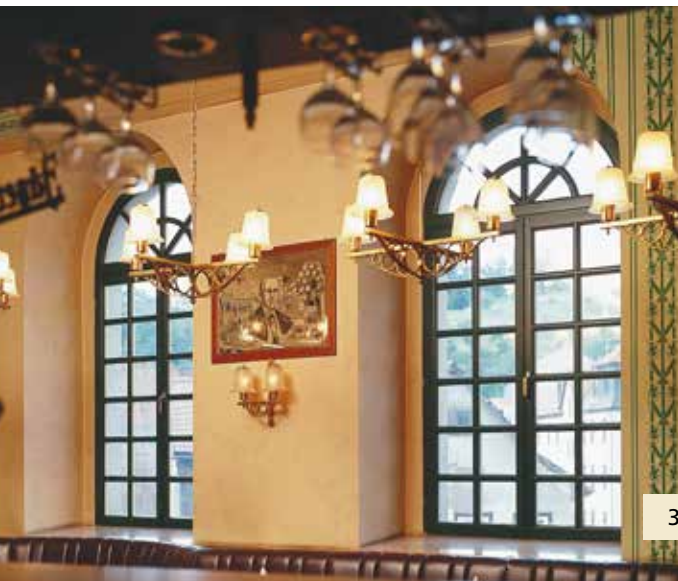
27



28



29



30



31



*Vrogum-Svarre* Flexibilität und viele Kombinationsmöglichkeiten erfüllen fast jeden Wunsch.





Fenster und Außentüren von *Vrøgum-Svarre* eignen sich besonders gut für den Holz- und Naturbau. Bei *Vrøgum-Svarre* steht umweltfreundliches Denken im Mittelpunkt, und im ganzen Produktionsprozess wird auf die möglichst geringste Belastung der Umwelt geachtet.

Ausschließlich Holz aus tragfähigen Wäldern wird verwendet, wodurch der Wald auch für künftige Generationen bewahrt wird. Diese konsequente Umweltpolitik hat dazu geführt, dass *Vrøgum-Svarre* immer wieder als Lieferant für ökologische Pionierprojekte vielerorts in Europa ausgesucht wird.







# Naturbau

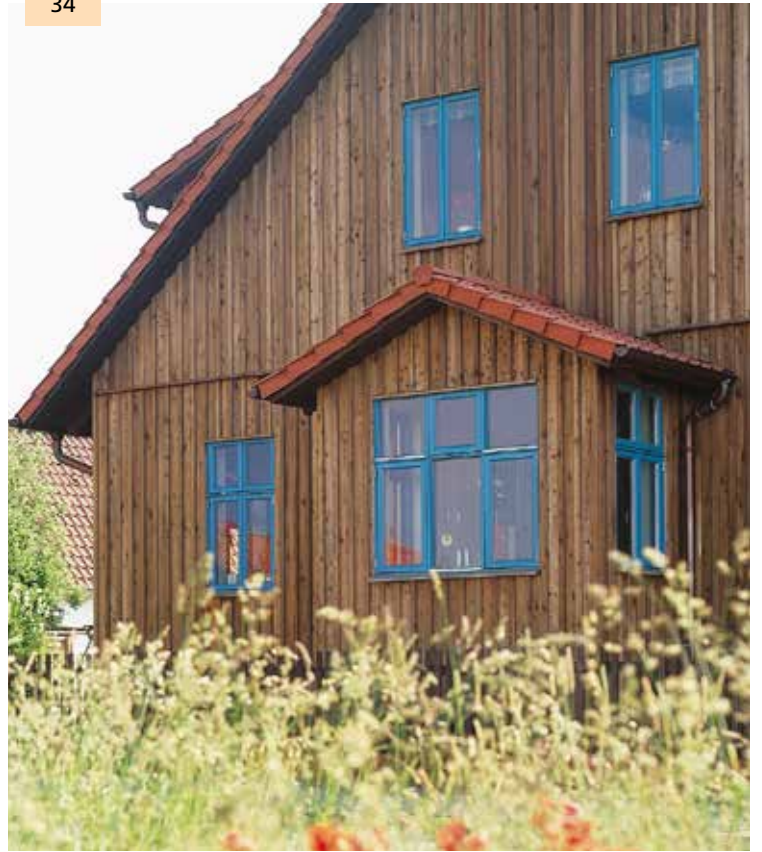


Die Natur bedenken  
 - und Holz wählen.  
 Energie sparen  
 - und Holz wählen.  
 Künftige Generationen  
 bedenken  
 - und Holz wählen, das  
 nachwächst.

32



34



33

336







36



37



38





39



63



41



42





43



44

Der Holz- und Naturbau veranlasst auch neues Denken und eine hochinteressante und andersartige Architektur. Nichts ist unmöglich - mit Fenster und Außentüren von *Vrogum-Svarre*.



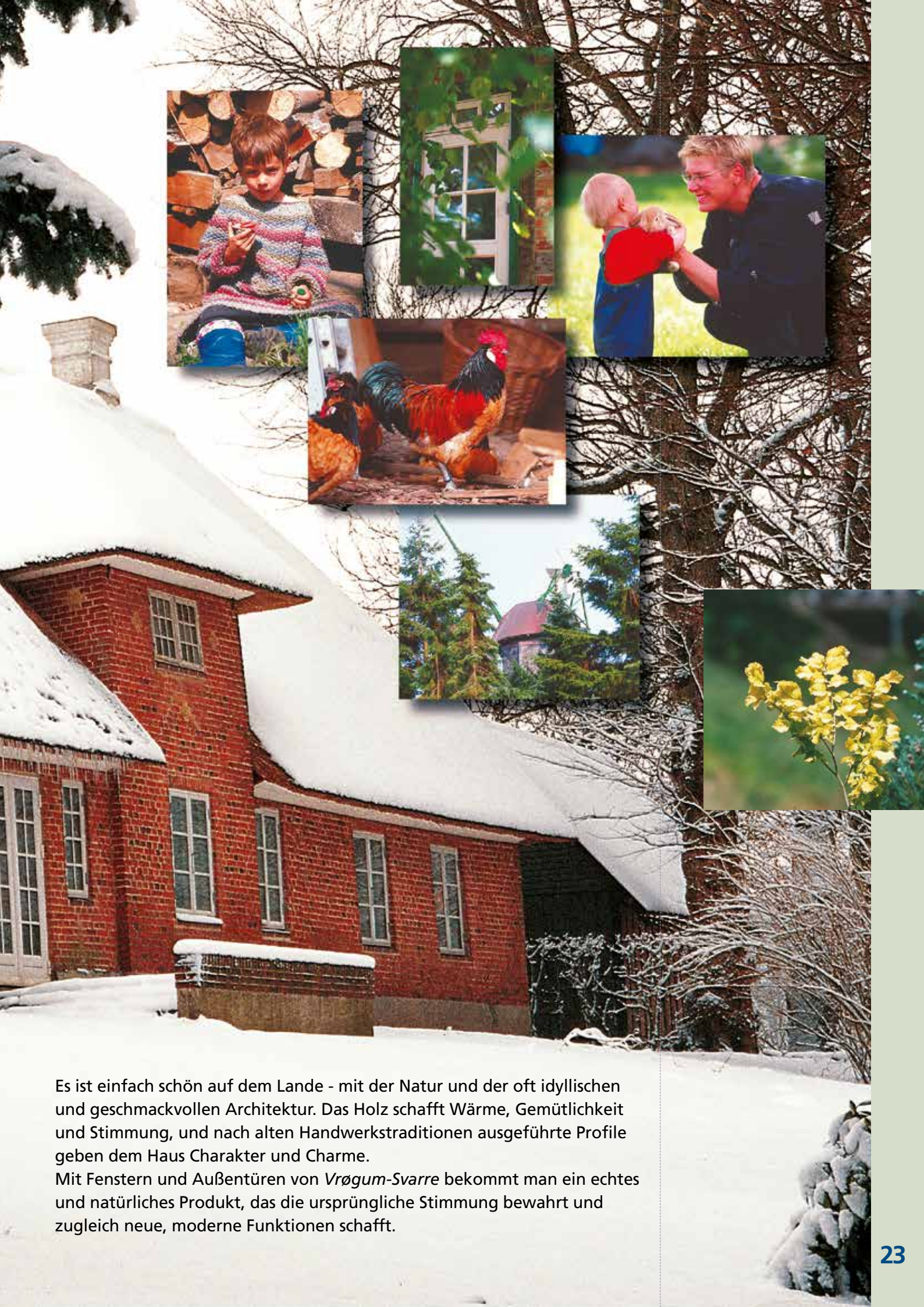
45





# Bauen auf dem Lande





Es ist einfach schön auf dem Lande - mit der Natur und der oft idyllischen und geschmackvollen Architektur. Das Holz schafft Wärme, Gemütlichkeit und Stimmung, und nach alten Handwerkstraditionen ausgeführte Profile geben dem Haus Charakter und Charme. Mit Fenstern und Außentüren von *Vrøgum-Svarre* bekommt man ein echtes und natürliches Produkt, das die ursprüngliche Stimmung bewahrt und zugleich neue, moderne Funktionen schafft.





Die Natur hereinlassen, tief einatmen und den Duft spüren. An der Idylle und der ländlichen Gemütlichkeit festhalten - ohne auf die modernen, praktischen und energiesparenden Vorteile der *Vrogum-Svarre* Fenster und Außentüren zu verzichten.



46



48



51



49





50

337



52



53



54



56



55

58







59



Hübsch und klein oder groß und eindrucksvoll. *Vrogum-Svarre* hat die Lösung sowohl für das Bauernhaus als auch für das größere Landhaus.



60



61





# Neubau



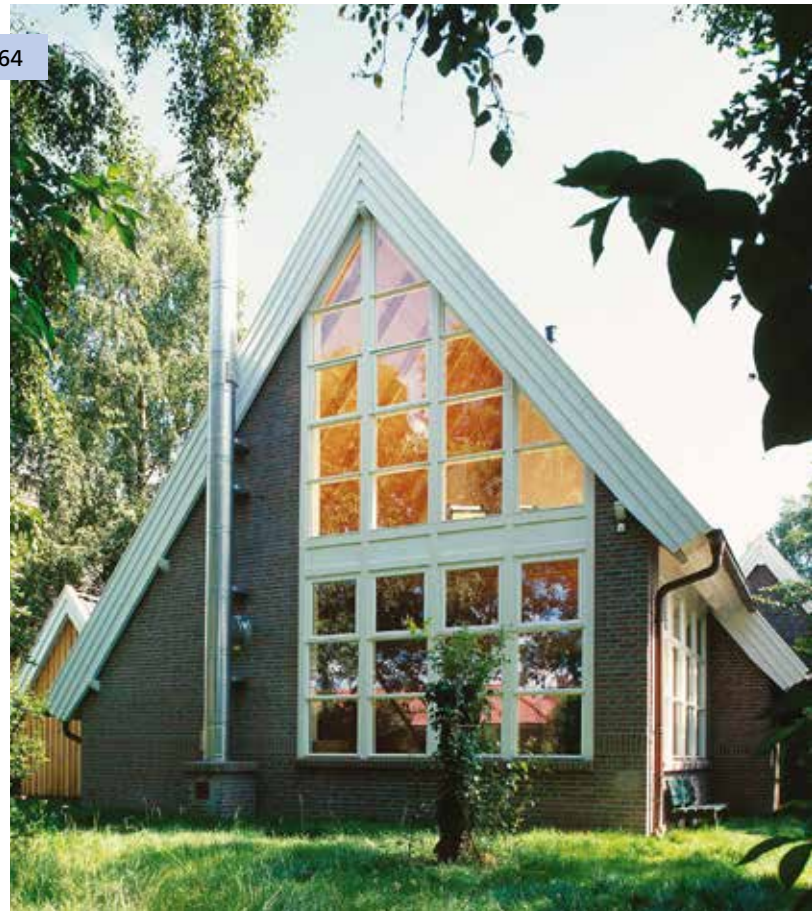
Neubau mit individuellen Fenstern und Außentüren von *Vrøgum-Svarre* ermöglicht neues Denken und eine andersartige Architektur. Einfach und stilgerecht mit großen Glasflächen, die das Geschmackvolle unterstreichen und zu einem Spiel mit dem Licht anregt. Oder der traditionelle, qualitätsbewusste Bau in einer zeitgemäßen Ausgabe.







62



64



66



339





73



Der moderne Bau ist auch der bewusste Bau. Mit dem warmen Holz als Material kombiniert mit einem perfekten Dichtungssystem und Isolierglas bekommt man Qualität und Sparsamkeit auf einmal.

74



68







Vrogum-Svarre Außentüren geben dem Haus den besonders individuellen Charakter. Sie werden beim Kommen als erstes und beim Gehen als letztes gesehen und bemerkt. Die Qualität des Hauses spiegelt sich in der Außentür wider.

76



77

# Außentüren

- Möglichkeiten für jeden Geschmack



78



79





80



81



82



84



3280





85



86



87



88



89





90



98



92

Hinter diesen Außen-  
türen führen die Bewoh-  
ner ihr Eigenleben.  
Gemeinsam für sie alle  
ist jedoch, dass sie mit  
einem gediegenen  
Produkt gern den rich-  
tigen Eindruck an die  
Außenwelt signalisieren  
möchten.



93



94



95





318

Mit einer Falttür von *Vrøgum-Svarre* sind die Möglichkeiten fast unendlich, und sogar sehr große Fassadenteile können ganz geöffnet werden. Eine phantastische Möglichkeit, um den Garten, den Balkon oder einfach nur die Natur in die Wohnung zu integrieren. Ein ganz besonderes Beschlagssystem hoher Qualität ermöglicht die einmalige Schiebefunktion, mit der die Türflügel fast wie bei einer Harmonika an dem einen Ende geparkt werden können. So nehmen sie nur sehr wenig Platz auf und sichern ganz freie Sicht. Sowohl die Anzahl als auch die Einteilung der Türflügel kann ganz nach Wunsch vorgenommen werden.

## Mit einer Falttür von *Vrøgum-Svarre* sind die Möglichkeiten fast unendlich...

3253



3247







## Vrøgum-Svarres vertikale Schiebefenster



Vrøgum-Svarres vertikale Schiebefenster bietet Ihnen viele praktische und ganz einzigartige Vorteile. Öffnen und Schließen des Fensters erfolgen durch vertikale Verschiebung der Fensterflügel. Dadurch wird vermieden, dass die Fensterflügel sowohl innen als auch außen Platz aufnehmen, wenn das Fenster geöffnet ist. Das von Vrøgum-Svarre patentierte Beschlagssystem sichert eine einfache und bedienfreundliche Funktion. Die schmalen Profile und individuellen Möglichkeiten in Bezug auf die Sprosseneinteilung ermöglichen eine klassische und schöne Architektur.



# Der örtliche *Vrøgum-*Vertriebspartner



**Es ist wichtig, die Kundenberatung gleich in der Nähe zu haben...**

- und es ist nie weit zum nächsten *Vrøgum-Svarre*-Vertriebspartner.

Wenden Sie sich bitte an *Vrøgum-Svarre* oder besuchen Sie unsere Homepage [www.vrogum.dk](http://www.vrogum.dk) für weitere Informationen.

*Vrøgum-Svarre*'s Marketingkonzept baut auf eine feste Philosophie - Beratung, Produktqualität und Service muss eine Einheit bilden! Deshalb hat *Vrøgum-Svarre* im Laufe der Jahre ein festes Netz von Vertriebspartnern im In- und Ausland aufgebaut.

Der autorisierte *Vrøgum-Svarre*-Vertriebspartner ist Fachmann und kennt die Produkte bis ins kleinste Detail und ist Ihr Garant für gutes Handwerk, denn *Vrøgum-Svarre* weiß, dass die korrekte Montage und Justierung eine Voraussetzung für die problemlose Funktion auf Jahre hinaus ist. Beim *Vrøgum-Svarre*-Vertriebspartner ist guter Service und gutes Handwerk Hauptanliegen.

## **Vertrauen von Anfang bis Ende**

Der *Vrøgum-Svarre*-Vertriebspartner ist von Anfang an dabei - von der Beratung bis zur fertigen Montage. Das gibt die nötige Sicherheit, dass die richtige Lösung gefunden wird - und *Vrøgum-Svarre* leistet immer 5 Jahre Garantie auf alle Produkte.

## **Beratung**

Der Vertriebspartner hat die Erfahrung, kennt *Vrøgum-Svarre*'s Produkte und die individuellen Möglichkeiten - und kann deshalb bei der Wahl der richtigen Produkte beraten.

## **Besichtigung**

Der Vertriebspartner kann die Ideen und Möglichkeiten visualisieren - durch Musterelemente und Referenzprojekte u.a.m.

## **Angebot**

Der Vertriebspartner erstellt ein durchgearbeitetes Angebot mit maßstäblichen Skizzen, festem Preis und fester Lieferzeit.

## **Maßnahmen**

Der Vertriebspartner macht das korrekte Aufmaß und gibt Ihnen gerne gute Vorschläge und Ideen.



## **Montage**

Der Vertriebspartner führt entweder selbst die Montage durch oder kann fachlich kompetente Handwerker für die Montage der fertigen Elemente nachweisen. Beachten Sie bitte auch *Vrøgum-Svarre*'s Montageanleitung.

## **Wartung und Service**

Und... sollte der Bedarf entstehen, steht der Vertriebspartner auch später gerne mit Beratung und Service zur Verfügung. Ferner wird auf *Vrøgum-Svarre*'s Wartungsanleitung verwiesen.

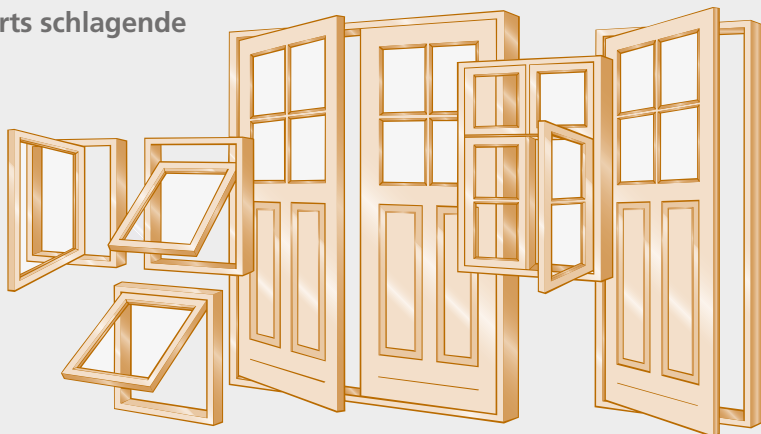


# Produktvielfalt

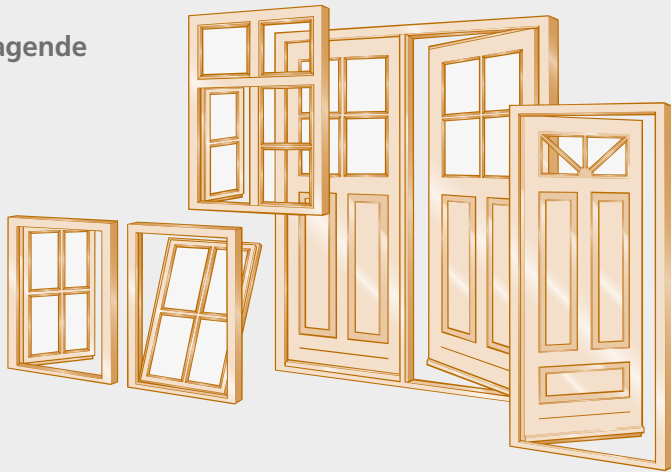
*Vrøgum-Svarre* bietet ein umfassendes Programm von Fenstern und Außentüren, wo je nach Wunsch Größe, Profile, Zubehör usw. ausgesucht werden kann.

Vor dem Hintergrund langjähriger Erfahrung auf den Exportmärkten und dem Festhalten an Handwerkstraditionen wird *Vrøgum-Svarre* deshalb immer die richtige Lösung anbieten können - d.h. den architektonischen Traditionen des individuellen Bauprojekts angepasst.

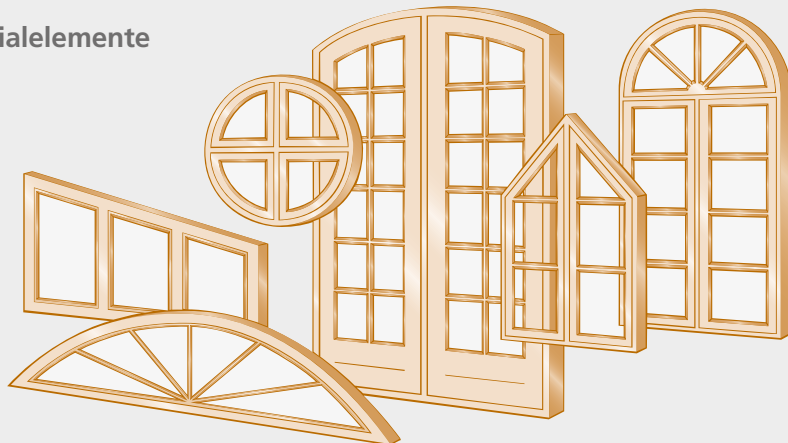
## Auswärts schlagende



## Einwärts schlagende



## Spezialelemente



## *Vrøgum Svarre* - ein Fenster für die ganze Welt...

*Vrøgum-Svarres* Referenzliste ist lang. Mit den Jahren ist es zu vielen interessanten Projekten gekommen - *Vrøgum-Svarre* ist in der Welt weit herumgekommen. Eine seit Jahren aktive Vermarktung auf den Exportmärkten hat *Vrøgum-Svarres* Produkte in vielen verschiedenen Ländern bekannt gemacht, und zwar unter vielen verschiedenen Klimabedingungen, die Ansprüche an die Qualität stellen. Die Verwendung von guten Rohwaren ist deshalb eine Voraussetzung für eine lange und problemlose Lebensdauer der Produkte sowohl im kalten Norden als auch unter der Sonne des Südens.





Vrøgum-Svarre A/S • Industrivej 1 • DK-6840 Oksbøl  
Tel. +45 7654 1111 • Fax +45 76541100  
connect@vr-sv.com • www.vr-sv.com



**CO2-NEUTRALISIERTE DRUCKSACHEN VON ROSENDAHLS**  
Die bei der Herstellung dieser Drucksachen anfallende CO2-Belastung wurde durch Unterstützung von Klimaprojekten in Entwicklungsländern, die zu einer entsprechenden Reduzierung des CO2-Ausstoßes führt, neutralisiert